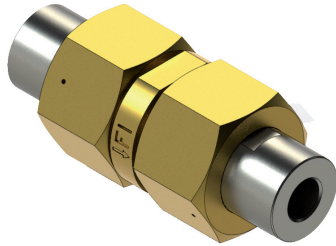


MPG 12 FI

Filtro



- ♦ Medio : gases inertes / gases nobles / O₂ / CO₂ / aire, otros fluidos bajo demanda
- ♦ Elemento filtrante intercambiable
- ♦ Adecuado para servicio con oxígeno a alta presión
- ♦ Homologaciones : CTE
- ♦ Conformidad : ATEX

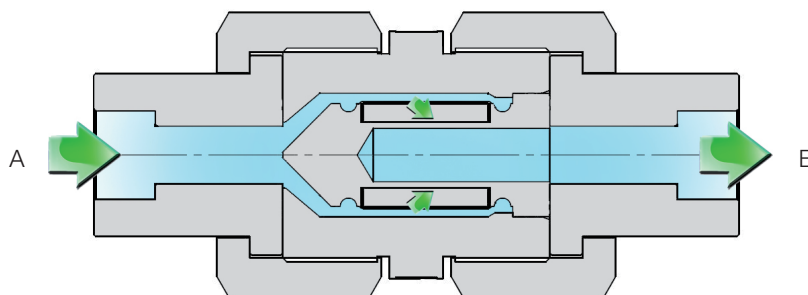
El fluido pasa por un cartucho filtrante, instalado en el filtro MPG 12 FI, reteniendo posibles contaminaciones. El material del filtro es resistente a la inflamación garantizando la seguridad de servicio de su sistema de llenado a largo plazo.

Datos técnicos

♦ Presión nominal	PN 420
♦ Conexiones estándar	G 1/2, NPT 1/2, SW 1/2", SW 3/4"
♦ Diámetro nominal	DN 12
♦ Temperatura del medio	de -40 °C a +80 °C
♦ Temperatura ambiente	de -40 °C a +60 °C
♦ Dirección de flujo	A → B
♦ Opciones de elemento filtrante	15 µm 63 µm (estándar)
♦ Kv	4,25 m ³ /h 4,67 m ³ /h
♦ Peso	3,0 kg (adaptador de conexión incluido)

Versión Febrero 2016

Función

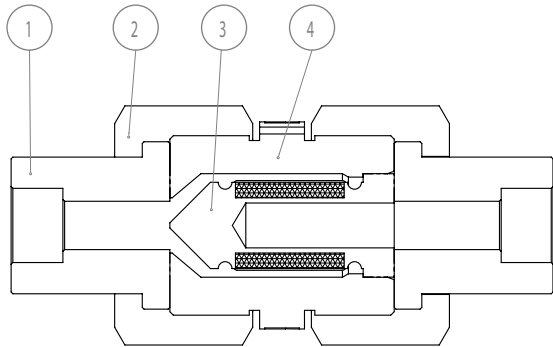


 Medio : gas  Dirección de flujo

Opciones

- ◆ Conexiones a soldar
SW 1/2", SW 3/4", SW 16mm, SW 20mm, Rosca interna G 1/2, NPT 1/2
- ◆ Material de conexiones
Acero inoxidable, Monel, Latón
- ◆ Tamaño elemento filtrante
Niquel 15µm, Niquel 63µm, (estándar), Monel 63µm, Monel 100µm, otros tamaños bajo demanda
- ◆ Otros tamaños pueden ser instalados posteriormente

Materiales, Repuestos



Posición	Descripción	Material
1	Pieza de conexión	Monel, acero inoxidable, Latón
2	Tuerca de racor	Latón
3	Elemento filtrante	Monel, niquel
4	Cuerpo del filtro	Latón

Repuestos	Número de artículo
Elemento filtrante:	
Niquel 15 µm	09929
63 µm (estándar)	09955
Monel 63 µm	12541
100 µm	12542

Dimensiones

