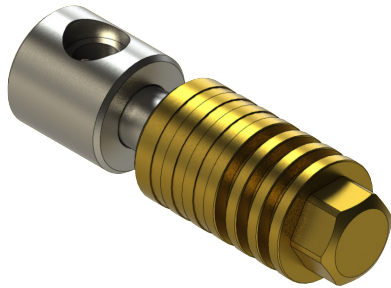


Elemente für Rohrleitungen



Partikelfallen

- ♦ Simpler, aber effektiver Schutz von Ventilen und Systembauteilen vor Partikeln/Partikeinschlägen und daraus entstehenden Schäden
- ♦ Schutz vor groben Verunreinigungen, bevor diese ins System gelangen
- ♦ Verschiedene Materialien und Anschlussgrößen möglich
- ♦ Druckstufe 420bar erhältlich

Partikelfallen von m-tech sind ein simpler, aber effektiver Schutz für Ventile oder andere hochwertige Systembauteile in einer Abfüllanlage, die durch Partikeinschläge gefährdet sind. Diese kompakte Einheit kann überall im Rohrleitungssystem verbaut werden und fängt grobe Verschmutzungen ab, bevor diese ins Abfüllsystem gelangen und das Medium verunreinigen. Partikelfallen werden vorwiegend an den Gaseingängen und Rampenausgängen installiert. Durch regelmäßiges Entleeren lassen sich Rückschlüsse auf den Grad der Verschmutzung ziehen. Sie sind in Monel und Edelstahl verfügbar und in verschiedenen Anschlussgrößen erhältlich.

Technische Daten

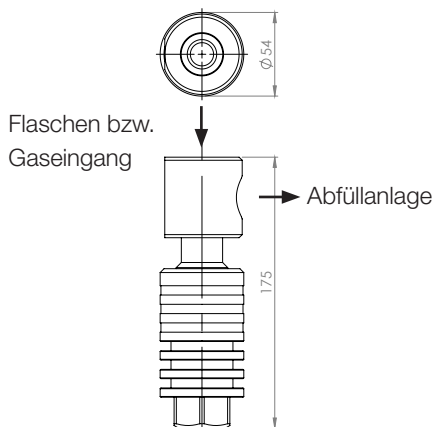
- | | |
|-----------------------|-----------------------|
| ♦ Materialien | Monel, Edelstahl, |
| ♦ Standard Anschlüsse | SW 1/2", SW 3/4" |
| ♦ Mediumtemperatur | von -40 °C bis +80 °C |
| ♦ Umgebungstemperatur | von -40 °C bis +60 °C |
| ♦ Gewicht | 1,5 kg |
| ♦ Einbaulage | immer stehend |

Version Mai 2016

Ausführung

- ♦ Für Sauerstoffanwendungen (m-tech Standard) öl- und fettfrei montiert

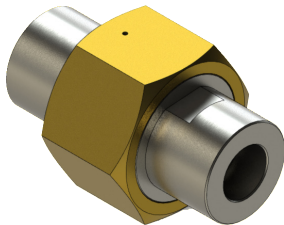
Abmessungen



- ♦ Durch Partikelfallen kann man das Eindringen von Partikeln ins Abfüllsystem verhindern



Elemente für Rohrleitungen



Lösbare Verbindungen

- ♦ Schnelle und einfache Verbindung einzelner Rohre
- ♦ Erhältlich in verschiedenen Materialien (Monel, Edelstahl, Messing)
- ♦ Flexible Anschlussvarianten möglich, auch Sonderanschlüsse realisierbar
- ♦ Druckstufe 420bar und 600bar erhältlich

Lösbare Verbindungen von m-tech dienen als Verbindungsstücke zwischen einzelnen Rohrabschnitten und erleichtern deren Zusammenführung. Die Anschlüsse sind variabel und in den Materialien Monel, Edelstahl und Messing verfügbar, wodurch die verschiedensten Sicherheitsvorgaben unserer Kunden erfüllt werden können. Auch die Realisierung von Sonderanschlüssen ist möglich.

Technische Daten

Baureihe	MPG	HPG
♦ Druckstufe	420bar	600bar
♦ Materialien	Monel, Edelstahl, Messing	Monel, Edelstahl, Messing
♦ Standard Anschlüsse	SW 1/2", SW 3/4"	SW 1/2"
♦ Mediumtemperatur	von -40 °C bis +80 °C	von -20 °C bis +65 °C
♦ Umgebungstemperatur	von -40 °C bis +60 °C	von -20 °C bis +60 °C
♦ Gewicht	1,4 kg	2,0 kg

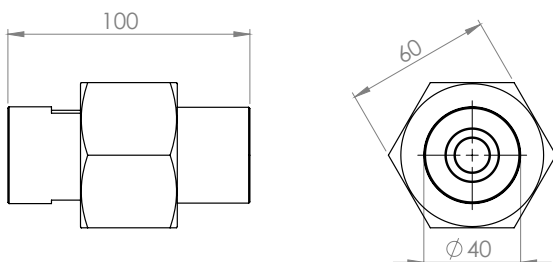
Version Mai 2016

Ausführung

- ♦ Für Sauerstoffanwendungen (m-tech Standard) öl- und fettfrei montiert

Abmessungen

- ♦ MPG Baureihe



- ♦ HPG Baureihe

