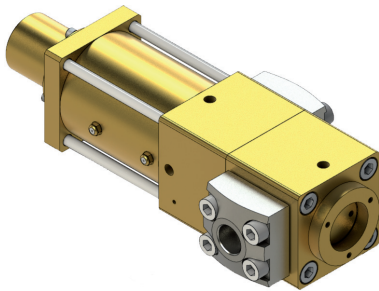


MPG 12 RV

Überdruckventil



- ♦ Medien : inerte Gase / Edelgase / O₂ / CO₂ / Luft, andere Medien auf Anfrage
- ♦ Ausführung ist für den Hochdruckbetrieb mit Sauerstoff geeignet
- ♦ Ventil öffnet von 0 auf 100% in einem Toleranzbereich von 3% des Einstelldrucks
- ♦ Abnahmen : TÜV / CTE
- ♦ Konformität : CE / ATEX



Wird beim MPG 12 RV der voreingestellte Öffnungsdruck erreicht, öffnet das Überdruckventil und entlastet somit den unter Druck stehenden Bereich.

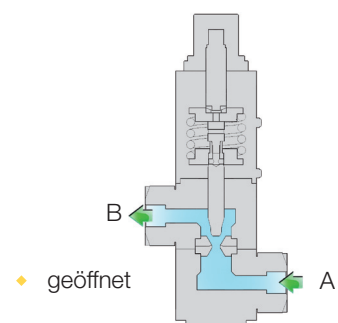
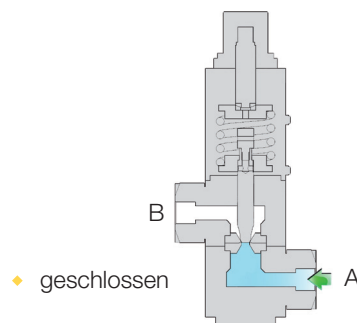
Technische Daten

| | |
|--------------------------------|---|
| ♦ Druckstufe | PN 420 |
| ♦ Einstelldruckbereich | 80 - 420 bar |
| ♦ Standard Anschlüsse | SW 1/2", BW 1/2", BW 3/4" |
| ♦ Sitzdurchmesser | 8 mm |
| ♦ Mediumtemperatur | von -40 °C bis +80 °C |
| ♦ Umgebungstemperatur | von -40 °C bis +60 °C |
| ♦ Leckrate | 10 ⁻⁶ mbar l/s |
| ♦ Durchflussrichtung | A → B |
| ♦ Kv-Wert | 1,8 m ³ /h |
| ♦ Gewicht | 11 kg (Anschlussadapter inklusive) |
| ♦ Ausflusszahl (gemäß AD 2000) | Federbereich 1 (80-150bar) w = 0,215 Federbereich 2 (130-420bar) w = 0,3 |

Version Februar 2016

Funktion

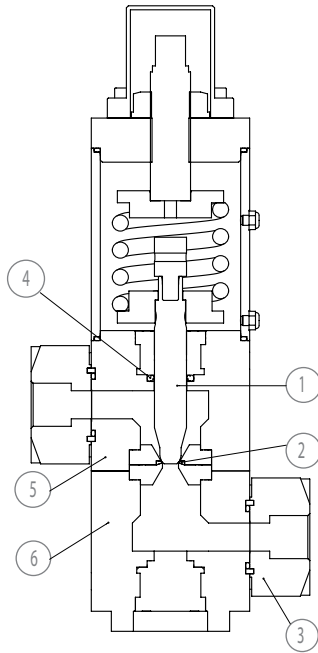
-  Medium : Gas
-  Durchflussrichtung



Mögliche Konfigurationen

- ◆ Anschlussarten
 - Gewindemuffe (Messing) : G 1/4, G 1/2, NPT 1/4, NPT 1/2
 - Schweißende (Edelstahl, Monel) : Muffenschweißen SW 1/2“, Stumpfnahtschweißen BW 1/2“, BW 3/4“
- ◆ Kompakte und platzsparende Montage auf Moduleisten möglich (mit bis zu 9 Ventilen)
- ◆ Weitere Anschlüsse auf Anfrage

Materialangaben



| Position | Benennung | Werkstoff |
|----------|-------------------|---------------------------|
| 1 | Ventilspindel | Monel |
| 2 | Ventilsitz | Peek |
| 3 | Anschlussstück | Monel, Edelstahl, Messing |
| 4 | Spindelabdichtung | Turcon® |
| 5 | Körper unten | Messing |
| 6 | Körper oben | Messing |

Abmessungen

